



Korhoender Foto: Andrea van den Berg

Beheerplan Sallandse Heuvelrug proces en planning

Natura 2000-gebied Sallandse Heuvelrug

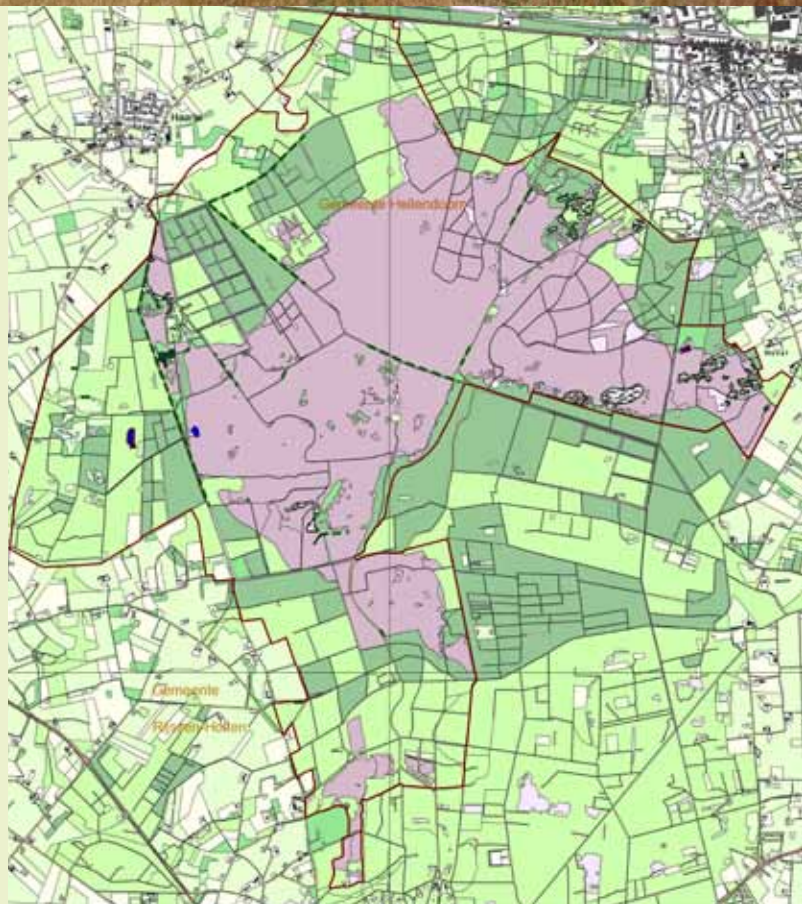
Het Natura 2000-gebied Sallandse Heuvelrug is een gebied met flinke hoogteverschillen; stuwung in de ijstijd heeft geresulteerd in een zandrug van 14 kilometer lang, met heuveltoppen van 45 tot 70 meter boven NAP. Op deze toppen bevinden zich grote aaneengesloten heidevelden van struikheide, met jeneverbesstruwelen en zure venen. De heuvelflanken en lager gelegen delen zijn minder droog, hier komt vochtige heide voor. Op de flanken van de stuwwal komt naaldbos, loofbos en gemengd bos voor. Op de westflank (Sprengeberg) bevindt zich een hellingveentje.

Natura 2000-beheerplan

In opdracht van het ministerie van LNV wordt voor alle Natura 2000-gebieden een beheerplan opgesteld. Voor Natura 2000-gebied Sallandse Heuvelrug is het streven dit beheerplan in het voorjaar van 2010 in concept gereed te hebben.

Aan het opstellen van een beheerplan gaat een aanwijzingsbesluit vooraf. Daarin worden de definitieve grenzen vastgesteld en doelen voor behoud en ontwikkeling van de natuur geformuleerd. Dit besluit is voor de Sallandse Heuvelrug in concept gepubliceerd in januari 2007.

Hier informeren wij u over het proces en de voortgang van het beheerplan van de Sallandse Heuvelrug.



Proces

- Het landelijk beleid voor Natura 2000-gebieden moet worden vertaald naar de specifieke omstandigheden van de Sallandse Heuvelrug. Dit beheerplan wordt opgesteld door Dienst Landelijk Gebied, in samenwerking met Staatsbosbeheer en Natuurmonumenten.
- Staatsbosbeheer en Natuurmonumenten leveren als de twee grootste beheerders van het gebied een belangrijke inhoudelijke bijdrage. Daarnaast denken en werken vertegenwoordigers van de meest betrokken organisaties (de werkgroep) actief mee aan het tot stand komen van het beheerplan.
- De waterschappen Groot Salland en Regge en Dinkel laten het GGOR (Gewenst Grond- en Oppervlaktewater Regime) proces parallel lopen met de ontwikkeling van het beheerplan en zullen de eisen naar aanleiding van het beheerplan opnemen in dat GGOR.
- Het Ministerie van LNV en DLG hechten aan transparantie. Daarom hebben alle betrokkenen tijdens het proces de mogelijkheid tot inbreng. Een Klankbordgroep van direct betrokkenen en belanghebbenden (zie kader) bespreekt gedurende het proces belangrijke stukken van het beheerplan en geeft daar haar reactie op.
- De landbouw (LTO), de gemeenten Holten-Rijssen en Hellendoorn, de drinkwatermaatschappij Vitens en provincie Overijssel zijn direct betrokken in de werkgroep om informatie te leveren en mee te denken.
- In de loop van het proces wordt een inloopbijeenkomst georganiseerd. Omwonenden en andere geïnteresseerden kunnen hier informatie krijgen en hun mening kenbaar maken.
- Er wordt een landelijke methode ontwikkeld voor het in kaart brengen van de stikstofdepositie. Dit is een belangrijk instrument bij het opstellen van het beheerplan. De methode is naar verwachting rond september 2009 beschikbaar. De afronding van het beheerplan en de planning is hiervan afhankelijk.
- Voor het Natura 2000-gebied Borkeld wordt op dit moment ook een beheerplan opgesteld. Dit proces ligt bewust net achter het proces van Sallandse Heuvelrug zodat er efficiënt geleerd kan worden van de ervaringen in dit proces.
- Aan het eind van het proces stellen het Ministerie van LNV en de provincie Overijssel het plan uiteindelijk vast.



Planning

Het opstellen van het beheerplan is gestart in september 2008.



Korhoenders Foto: Hugh Jansman

Klankbordgroep

Voorzitter: Bram van de Klundert

Landbouworganisaties: LTO afd. Hellendoorn en afd. Rijssen-Holten, Nederlandse Vakbond Varkenshouders

Gebiedscommissies: Landinrichtingscommissie Rijssen

Natuur- en milieuorganisaties: Natuur- en Milieu Overijssel, Staatsbosbeheer, Vogelwerkgroep Midden Overijssel, Milieuraad Hellendoorn, Milieuraad Rijssen-Holten, KNNV afd. Deventer, Wildbeheerseenheid

Recreatie en toerisme: Recron/ANWB, Platform Recreatie Ondernemers Sallandse Heuvelrug

Ondernemers: Kamer van Koophandel, Vitens

Overig: Plaatselijk Belang Haarle, Particuliere grondeigenaren



dienst landelijk gebied
voor ontwikkeling en beheer

