

# Natura 2000-gebied Sallandse Heuvelrug



Korhoender Foto: Andrea van den Berg



In de afgelopen eeuw is de helft van de planten- en diersoorten uit Nederland verdwenen. Om bijzondere natuur te koesteren en te versterken wil de Europese Unie een samenhangend netwerk van beschermde natuurgebieden creëren: Natura 2000. In Nederland zijn 162 van zulke Natura 2000-gebieden aangewezen. De Sallandse Heuvelrug is ook zo'n gebied.

Natura 2000-gebied Sallandse Heuvelrug is een gebied met grote aaneengesloten heidevelden en zeldzame zure vennen. Kwaliteitsnatuur dus. DLG maakt met Staatsbosbeheer en Natuurmonumenten een beheerplan om de unieke natuurwaarden van Natura 2000-gebied Sallandse Heuvelrug ook op lange termijn te behouden. Samen met alle betrokkenen in en om het gebied wordt bekeken welke maatregelen hiervoor nodig en haalbaar zijn.



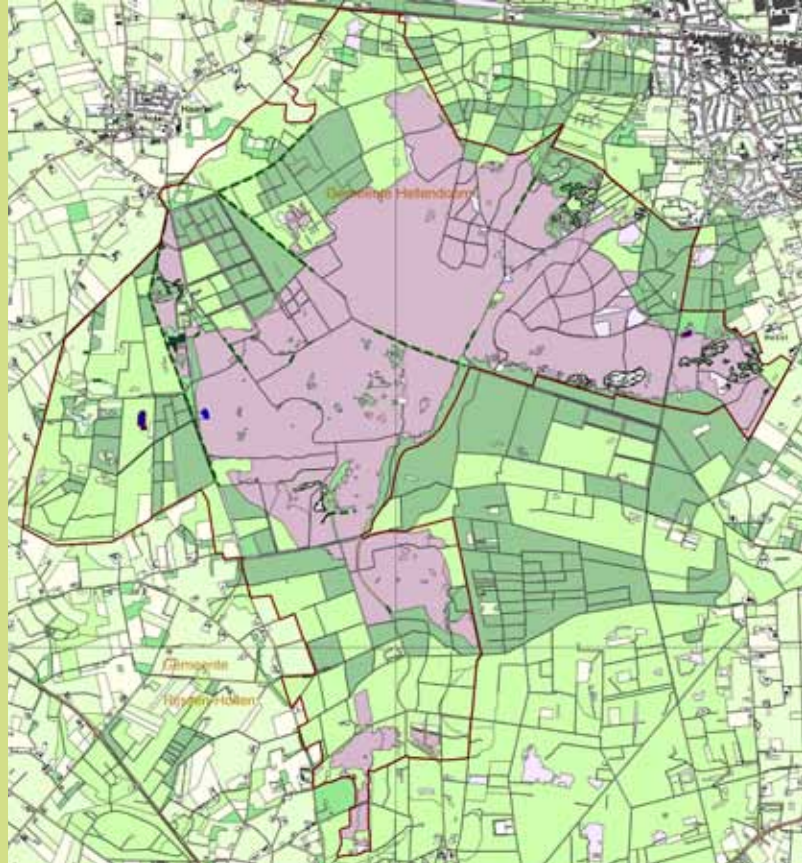
## Kenmerken van het gebied

Natura 2000-gebied Sallandse Heuvelrug is een gebied van 2228 hectare tussen Nijverdal, Rijssen en Holten. Het kent flinke hoogteverschillen; stuwung in de ijstijd heeft geresulteerd in een zandrug van 14 kilometer lang, met heuveltoppen van 45 tot 70 meter boven NAP. Op deze toppen bevinden zich grote aaneengesloten heidevelden van struikheide, met jeneverbesstruwelen en zure vennen. De heuvelflanken en lager gelegen delen zijn minder droog, hier komt vochtige heide voor. Op de flanken van de stuwwal komt naaldbos, loofbos en gemengd bos voor. Op de westflank (Sprengenberg) bevindt zich een hellingveentje.

## Doelstellingen voor Sallandse Heuvelrug

Het Ministerie van LNV heeft de volgende doelen geformuleerd voor Natura 2000-gebied Sallandse Heuvelrug:

- instandhouding van zure vennen en heischraal grasland
- verbetering van kwaliteit en uitbreiding oppervlakte van vochtige en droge heide
- verjonging van jeneverbesstruweel
- verbetering van het hellingveentje
- uitbreiding van de populatie kamsalamanders



Jeneverbes

- uitbreiding en verbetering van het leefgebied van het korhoen
- behoud van het leefgebied van de nachtzwaluw en de roodborsttapuit
- in stand houden en verder ontwikkelen van de blauwgraslanden en trilvenen
- de ontwikkeling van kalkmoeras opnieuw mogelijk maken

## Belangrijke factoren

Drie factoren spelen een belangrijke rol in het veiligstellen en ontwikkelen van natuurwaarden op de Sallandse Heuvelrug: de waterhuishouding, de voedselrijkdom en recreatie.

## Waterhuishouding en voedselrijkdom

Met name voor vochtige heide en het hellingveentje is de waterhuishouding van groot belang. Voor de uitbreiding van de vochtige heide is de waterhuishouding niet optimaal.

Een natuurgebied kan een grotere voedselrijkdom bevatten dan wenselijk is voor het behoud van sommige plantensoorten. Deze voedselrijkdom wordt onder andere beïnvloed door wat er aan stikstof uit de lucht neerslaat op een gebied. De stikstof komt in de lucht door veehouderijen, in de vorm van ammoniak, en in de vorm van stikstofoxide

vanuit industrie, verkeer en huishoudens. Een overschot aan stikstof heeft als gevolg dat stikstofminnende planten de soorten die van een armer milieu houden verdringen, en die laatste zijn in Nederland meestal net de zeldzame soorten.

## Recreatie

De Sallandse Heuvelrug trekt zeer veel recreanten. Het is goed om te zien dat veel mensen genieten van wat de Sallandse Heuvelrug te bieden heeft, toch is het noodzakelijk recreatie op bepaalde plekken te beperken. Zeker met het oog op het korhoen, dat een flink areaal aan heide en rust nodig heeft. De Sallandse Heuvelrug is het enige gebied in Nederland waar nog korhoenders voorkomen, vandaar dat recreatie en natuur in balans moeten zijn.

## Beheerplan

Voor het Natura 2000-gebied Sallandse Heuvelrug wordt door DLG, Staatsbosbeheer en Natuurmonumenten een beheerplan opgesteld. Hierin wordt beschreven welke natuurwaarden bescherming krijgen en welke maatregelen daarvoor genomen moeten worden. Daarbij wordt rekening gehouden met verschillende maatschappelijke en economische belangen. Alle belanghebbenden bij de Sallandse Heuvelrug worden bij het proces en de inhoud van het plan betrokken. Dit gebeurt onder meer in een klankbordgroep en tijdens informatiebijeenkomsten voor geïnteresseerden en omwonenden. Meer informatie over het proces en de planning vindt u in het infoblad Proces en planning voor Natura 2000-gebied Sallandse Heuvelrug.

Voor meer informatie over het beheerplan Sallandse Heuvelrug kunt u contact opnemen met projectleider Luc Jans, 038 - 427 1131. Actuele informatie over het proces kunt u vinden op [www.natura2000beheerplannen.nl](http://www.natura2000beheerplannen.nl).



dienst landelijk gebied  
voor ontwikkeling en beheer

