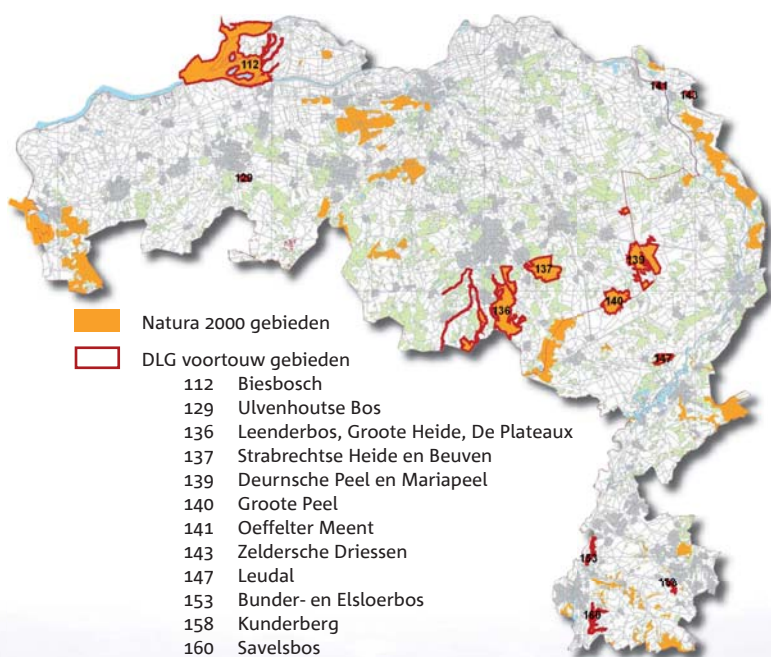


Dienst Landelijk Gebied regio Zuid stelt twaalf beheerplannen op

Vanaf het voorjaar van 2007 is DLG regio Zuid, samen met Staatsbosbeheer en andere relevante betrokkenen, bezig met het opstellen van beheerplannen voor Natura 2000-gebieden. De gebieden in Zuid-Nederland zijn: Oeffelter Meent, de Biesbosch, Ulvenhoutse Bos, Zeldersche Driessen, Leenderbos Groote Heide & De Plateaux, Leudal, Strabrechtse Heide & Beuven, Bunder- en Elsloerbos, Kunderberg, Savelsbos, Deurnsche Peel/Mariapeel en Groote Peel. Om het waardevolle gebied Oeffelter Meent te behouden en waar mogelijk uit te breiden, is het gebied aangemeld bij het Natura 2000-netwerk. Hierdoor wordt het gebied verzekerd van bescherming, behoud en herstel van planten- en diersoorten en hun leefomgeving. Het beheerplan voorziet hierin.



Oeffelter Meent



Oeffelter Meent

Het Natura 2000-gebied Oeffelter Meent beslaat een oppervlakte van 104 ha. Het ligt in de provincie Noord-Brabant en behoort tot het grondgebied van de gemeente Gennep. De noordgrens van het gebied is de Maas. De begrenzing is bepaald aan de hand van de natuurlijke leefomgevingen waarvoor het gebied is aangewezen. Het voormalig beschermde natuurmonument Oeffelter Meent valt binnen de begrenzing van het Natura 2000-gebied.

De Oeffelter Meent is een grasland met hoge natuurwaarde dat gelegen is op een rivierduin in de uiterwaarden van de Maas. Bijzonder aan dit gebied is de gevarieerde vegetatie door de aanwezige (kleine) hoogteverschillen en de overgang van zand naar klei.

november 2008

Rond 1840 bestond het gebied vrijwel geheel uit graslanden, omgeven door Maasheggen. Tegen de dijk lag een rivierduincomplex, genaamd de Meent. Deze naam verwijst naar het gebruik als gemeenschappelijke weidegrond. Het gebied wordt doorsneden door een rechtgetrokken beek, de Oeffeltse Raam, die ter plaatse in de Maas uitmondt. Op de zomerdijken in het gebied komt stroomdalgrasland voor. Deze behoort tot kalkarme bodem en komt in ons land slechts weinig voor. De voedselrijkere delen van het gebied bieden veel potentie voor glanshaverhoilanden. Naast deze habitattypen zijn er in dit gebied ook enkele bijzondere diersoorten te vinden. In de poel achter de dijk zitten kamsalamanders en in de beek de Oeffeltse Raam is de vis 'kleine modderkruiper' te vinden.



Natura 2000

Om dit waardevolle historische bosgebied te behouden en waar mogelijk uit te breiden is het gebied aangemeld bij het Natura 2000 netwerk. Hierdoor wordt het gebied verzekerd van bescherming, behoud en herstel van planten- en diersoorten en hun leefomgeving. Het beheerplan voorziet hierin.

Dienst Landelijk Gebied is in mei 2008 samen met Staatsbosbeheer gestart met het opstellen van het beheerplan voor Natura 2000-gebied Oeffeltse Meent. De verwachting is dat begin 2009 het conceptbeheerplan gereed is. Bij het opstellen van het beheerplan wordt rekening gehouden met bestaande plannen. De werken die hiervoor uitgevoerd gaan worden, sluiten aan bij de doelstellingen voor Natura 2000 en zullen dan ook in het beheerplan Oeffeltse Meent worden opgenomen.



dienst landelijk gebied
voor ontwikkeling en beheer

Meer weten over Natura 2000 en Oeffeltse Meent:

Dienst Landelijk Gebied T : 013-5950667
mw. I. van Gompel E : I.vGompel@minlnv.nl
Postbus 1180 I : www.dienstlandelijkgebied.nl
5004 BD Tilburg www.natura2000beheerplannen.nl